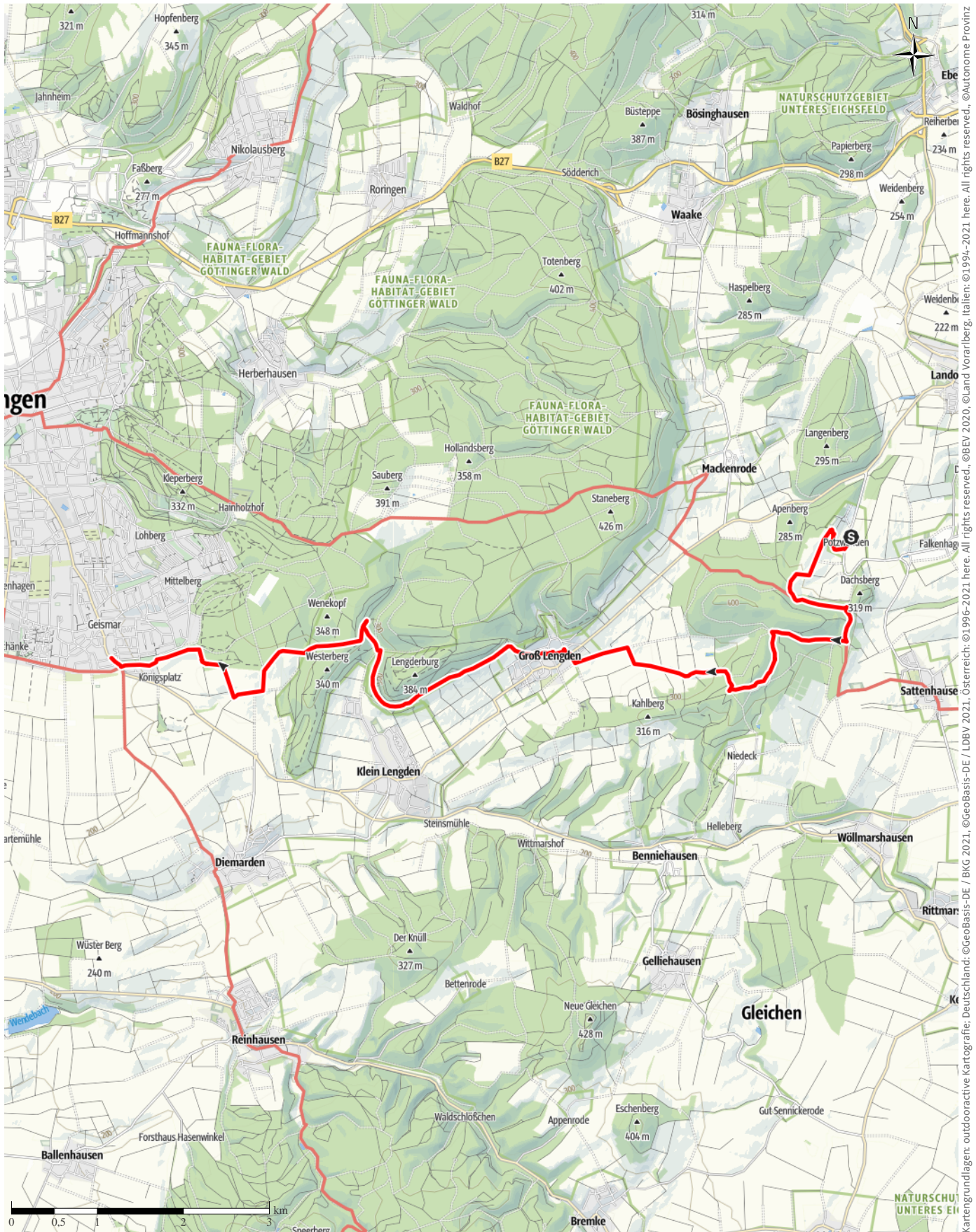


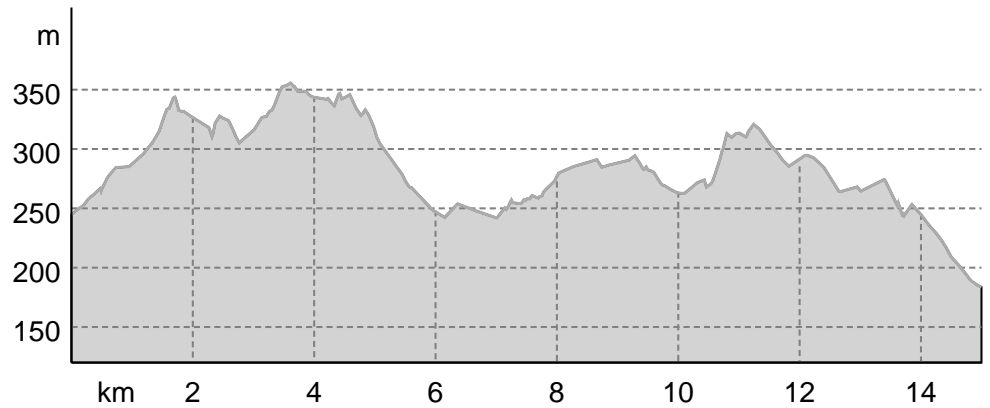
Potzwenden-Kurmainzer Weg Endfsg. 2022-01-30

← 15 km | ⌚ 4:05 h | ▲ 260 m | ▼ 321 m | Schwierigkeit -



Kartengrundlagen: outdooractive Kartografie; Deutschland: ©GeoBasis-DE / LDBV 2021, ©GeoBasis-DE / LDBV 2021, Österreich: ©1996-2021 here. All rights reserved. ©BBEV 2020, ©Land Vorarlberg, Italien: ©1994-2021 here. All rights reserved. ©Autonome Provinz Bozen – Südtirol – Abteilung Natur, Landschaft und Raumentwicklung, © Cartago S.R.L. Kartengrundlagen: outdooractive Kartografie; ©OpenStreetMap (www.openstreetmap.org)

Höhenprofil



Tourdaten

Wanderung

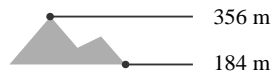
Strecke ↔ 15 km

Dauer 🕒 4:05 h

Aufstieg ⬆️ 260 m

Abstieg ⬇️ 321 m

Höhenlage



Christiane Mülle

Aktualisierung: 11.06.2022

Tour zum Mitnehmen für iPhone und Android



QR-Code scannen und diese Tour offline speichern, mit Freunden teilen und mehr.

Webseite

<https://www.alpenvereinaktiv.com/s/IAOvAM>